

Автоматическое складывание зеркал при постановке на охрану

Блок-> 42-Электроника двери водителя -> 16-Закрытая область вводим код - 04354 - Выполнить, получаем подтверждение принятия кода -> 10-Адаптация, в выпадающем длинном списке **ОЧЕНЬ ВНИМАТЕЛЬНО!** ищем строчку (ближе к концу списка):

(9)-System_Parameter_0-System Parameter Byte8

Изначально там стоит 90, вводим новую кодировку 95 или 99.

90 = это складывание выключено

95 = если нужно активировать складывание при постановке на охрану (удерживая кнопку на ключе 2 секунды)/раскладывание по включению зажигания,

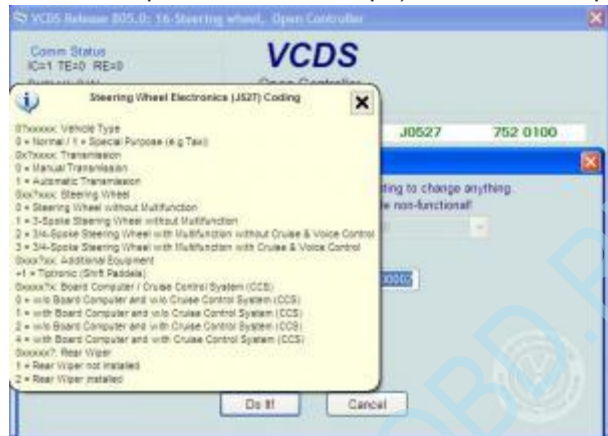
99 = если нужно активировать складывание/раскладывание по открытию водительской двери.

Вся процедура адаптации проводится при включенном зажигании, закрытых дверях и положении джойстика зеркал в "0" и точно работает при использовании Васи версии 15.7

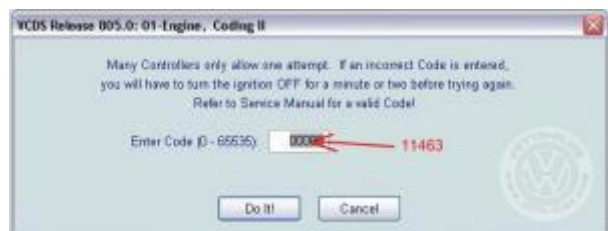
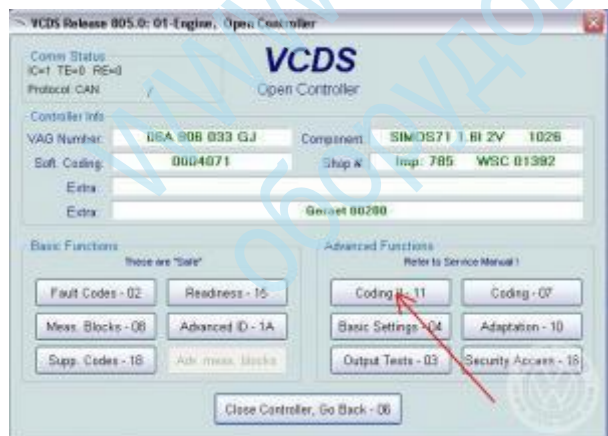
Лично проверено на Джетте и Тигуане.

Активация круиз-контроля

1. Заходим в Блок-16, Кодирование-07 по всплывающей подсказке правим вторую цифру справа налево (учитываем наличие бортового компьютера), а также четвертую цифру справа налево, если стоит мультируль.



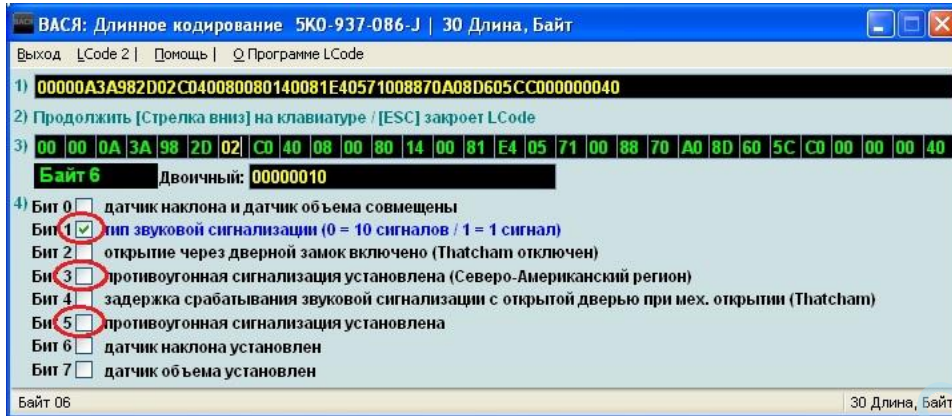
2. Заходим в Блок-01, Кодирование-11 в первое поле вводим код активации 11463, сохраняем (код деактивации 16167). Выключаем - включаем зажигание.



Активация штатной сигнализации

Произвести активацию штатной сигнализации (не звук на штатной сигнализации при постановке-снятие на охрану - "бип, бип-бип"), у кого "нет" в комплектации, можно следующим образом:

9 блок Байт 6. Снять галочку **Бит 1** (чтобы орала 10 раз, а не один). Поставить галочки **Бит 3** и **Бит 5**.



Если не ставить галку в **Бите 3**, то тоже срабатывать будет, но вылезет ошибка на обрыв цепи.

Орёт при открытии двери ключом (когда с брелка постановку сигналки не сняли), соответственно и на взлом, посредством штатного клаксона - истошно и душеспательно.

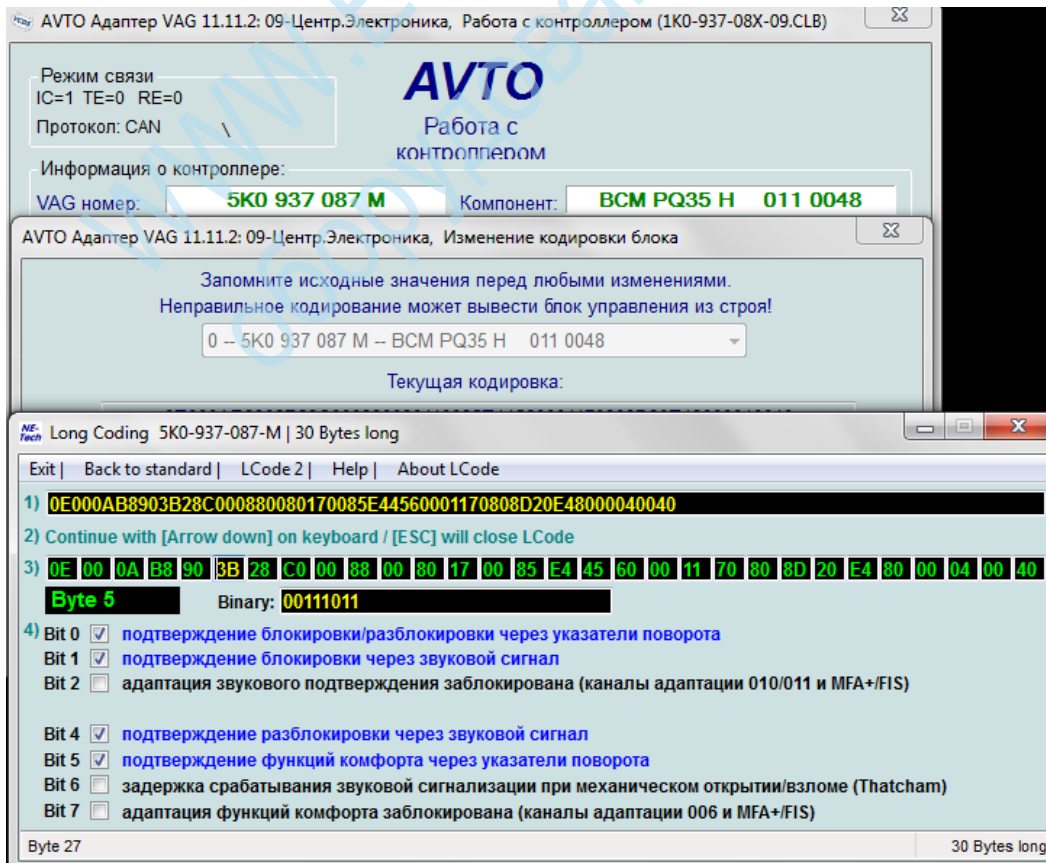
по расшифровке моего VIN из комплектации (9V0 - без противоугонной системы)

p.s. Практика показала, что может не сработать при таких условиях, когда начали активировать поначалу фичи со светом,

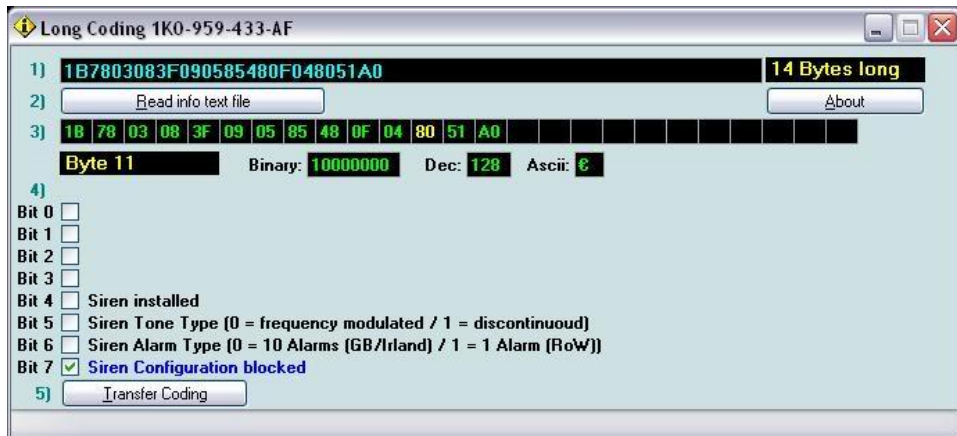
что трактуется в ошибках как обрыв связи с клаксонам. Если не срабатывает, то нужно попробовать пошагово, с чистого длинного кода,

который залили на заводе, активировать сигнал постановки-снятия на охрану (**Байт 5 Бит 1 и Бит 4**), а потом уже попробовать сигналку.

Ну а потом и светом баловаться.



Работа клаксона без ключа в зажигании



Перекодировка АКПП в режим ауди ТТ

6-Speed Automatic Transmission (J217/09G) Coding

0000008 = Audi A3 (8P | < MY 2005)

0008201 = Audi TT (8N)

0000008 = Skoda Octavia (1Z | < MY 2005)

0000072 = Skoda Octavia (1Z | MY 2006 >)

0000072 = VW Golf (1K) / VW Golf Plus (5M)

0000328 = VW Golf (5K) / VW Golf Plus (52)

0000008 = VW New Beetle (1C/1Y/9C)

0000072 = VW Passat (35/3C) / VW Rabbit (5K)

0000072 = VW Polo (9N)

0000328 = VW Tiguan (5N) Rest of World (RoW)

0000840 = VW Tiguan (5N) North American Region (NAR)

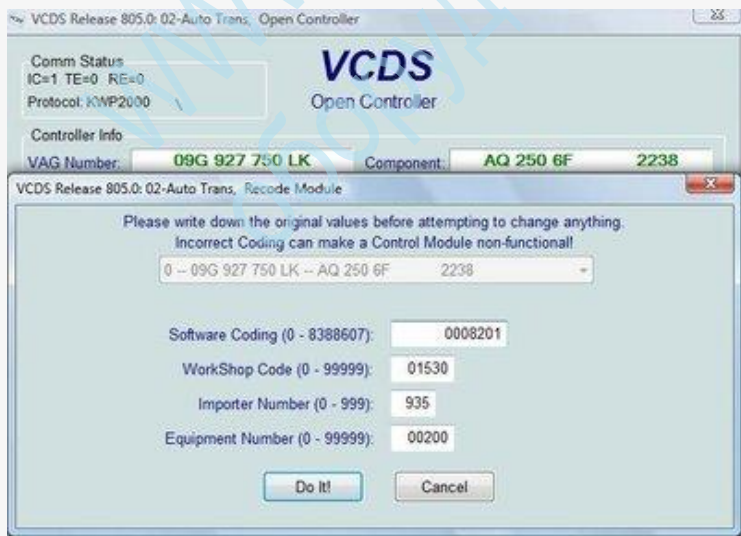
0000008 = VW Touran (1T | < MY 2005)

0000072 = VW Touran (1T | MY 2006 >)

Пошел проверять что у меня на полседане(акпп с индексом 09G), оказалось в кодировании акпп 0000328. Попробовал от тигуана "северная америка"(у среднемирового так же как у полседана код) код 0000840, разницы не заметил, только цифра передачи не показывается - только буква D S. типтроник работает, но без цифр.

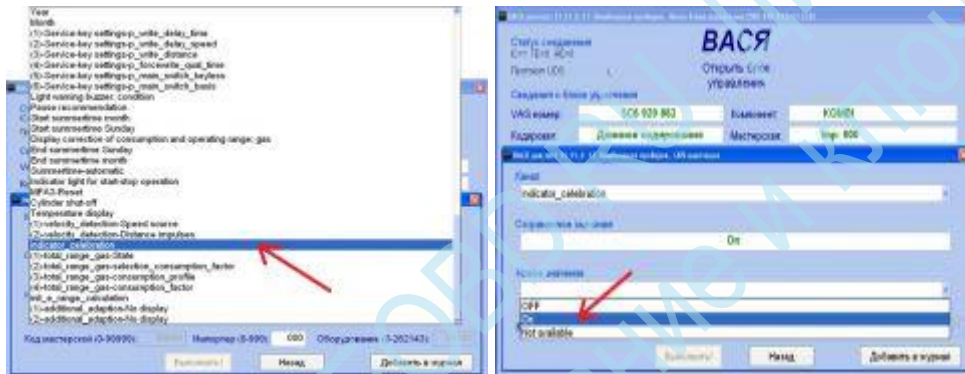
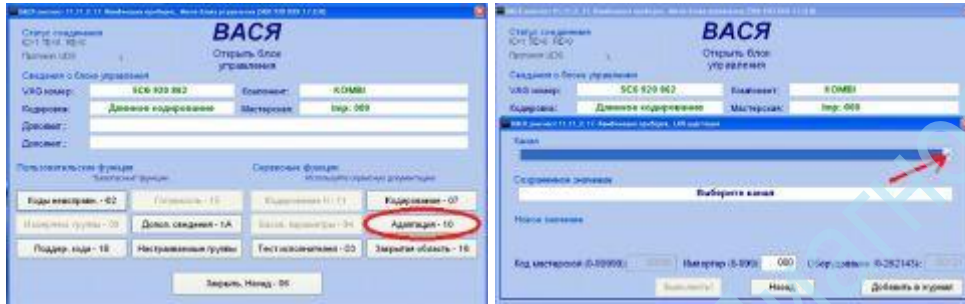
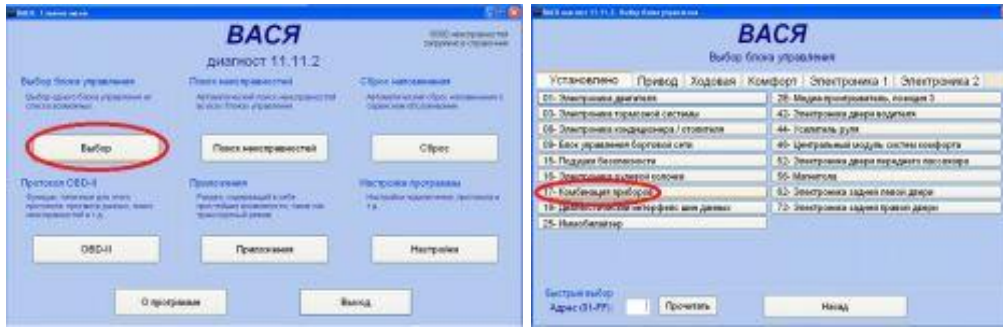
Попробовал распространённый в списке 0000072, всё работает, цифры передач есть, разницу в езде не понял.

Попробовал от ауди тт 0008201, всё работает, цифры есть передач. Валит конкретно лучше, быстрее переключает передачи, реакция на нажатие педали вообще моментальное(не ожидал). Почему-то есть ощущение что и на работу двигателя там что-то влияет, мозги акпп с эбу двигателя то общаются(быстрее подхват после переключения чтоли).



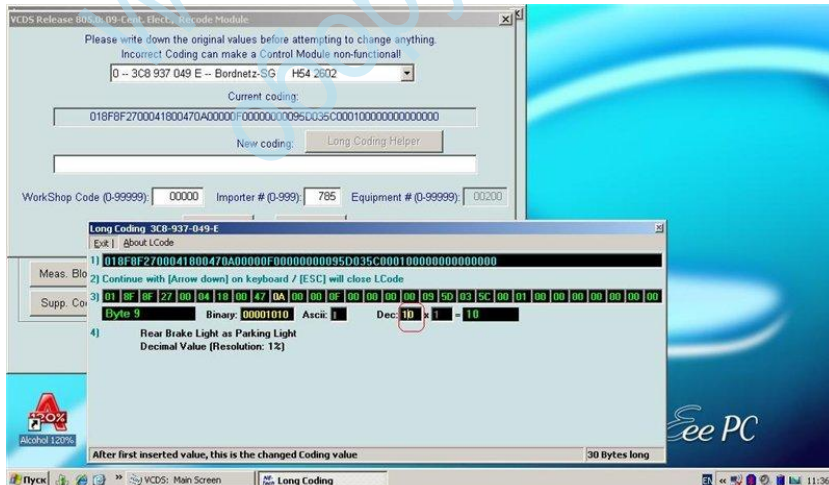
Активация теста стрелок при включении зажигания

Активация происходит в блоке 17 (Комбинация приборов) в разделе 10 - адаптация. Выбираем канал indicator_celebration и присваиваем значение On. Активация не возможна, если при выборе этого канала появляется сообщение о его недоступности. Всем удачи!



Отключение в заднем фонаре габаритов в центре

entral Electric 09 потом Coding потом Long coding переходим на 9 байт вместо галок просто в окне пишешь 00



Адаптация датчика угла поворота рулевой колонки

Заводская процедура:

[44 - Рулевое управление]

[Кодирование-II - 11] или если та функция не доступна тогда, использует [Закрытая область - 16] вместо этого.

Вступите 40168, чтобы позволить основную установку.

[Выполнить!]

[Базовые параметры - 04]

Группа 060

[Выполнить!]

Активизируйте Основную Установку.

[Вкл/Выкл/Далее]

Ждем пока не появится Вкл

После успешной основной установки область 1 должна сказать "хорошо".

[Готово, назад]

Чтобы удостовериться что основная установка была выполнена, проверить датчик снова.

[[Измерительные величины - 08]

Группа 007

[Выполнить!]

Значение должно быть между -1.5 и +1.5 °.

Далее закрываем Васю, выключаем зажигание, ждем 5 сек. и включаем его, если лампочка не погасла

и усилитель не заработал, осторожно едем метров 100, периодически выкручивая руль

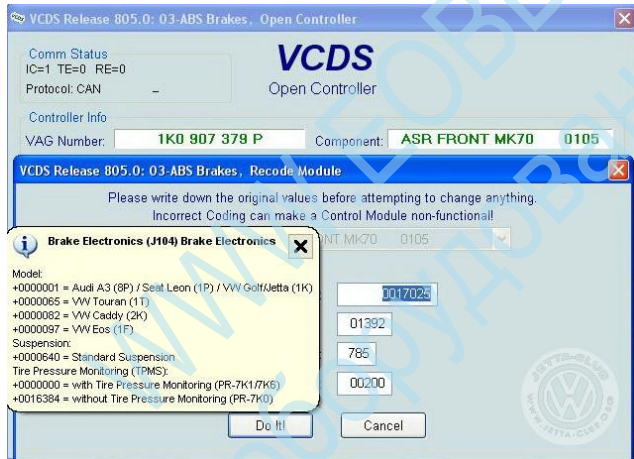
в крайние положения (один раз до отказа туда-сюда).

Операция может отличаться в зависимости от года в номере блока усилитель/АБС, но при этом этот весь порядок действий такой же.

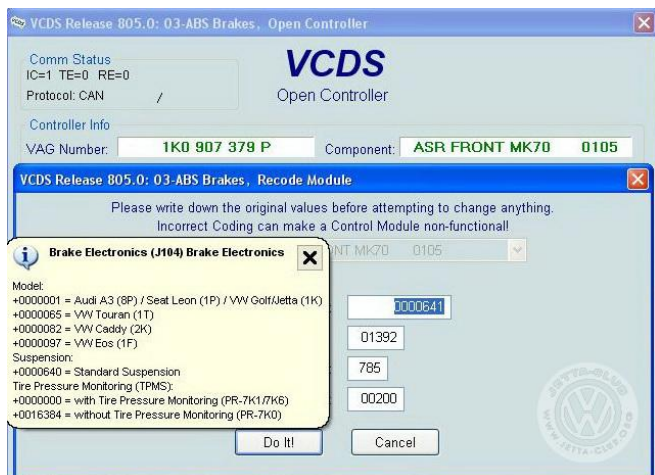
Активация косвенного контроля давления шин

Блок-03, Кодирование-07, по всплывающей подсказке от текущего кода отнимаем 0016384 и записываем в то же поле

Так было



Так стало



Автоматическое закрывание стекол при постановке на охрану



Выключить - 5 бит, 6 байта, 46 блока.

Включить - 6 бит, 6 байта, 46 блока.

Ставим на охрану - жмем кнопку **закрывать** авто и ждем начала движения **стекла** и все гуд.

Задние внутренние фонари при включении стоп-сигналов

Заходим в блок 09, Coding-07, длинное кодирование, **БАЙТ — 3**, снимаем галку в 1 бите, и ставим галку в **БАЙТе — 4**, 4 бите.

Настройки "Coming & Leaving Home"

Идем в 9 блок, давим кнопку "Адаптация" выбираем 01 канал, и наблюдаем что время срабатывания 10 секунд. Его можно менять.

Канал 001 (Coming-Home время)

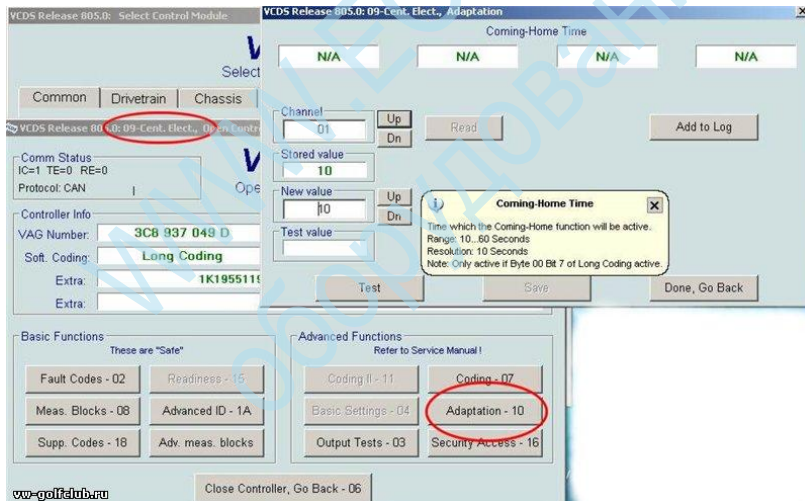
Допуск: 1 секунда

Диапазон значений 0-120 секунд

Канал 002 (Leaving-Home время)

Допуск: 1 секунда

Диапазон значений 0-120 секунд



Канал-01 не откроется если не активировать Бит-07 Байт-00 Блок-09 (Coming Home)

Канал-02 не откроется если не активировать Бит-05 Байт-00 Блок-09 (Living Home)

ДХО гаснет при включении поворотника

9 блок. 15 байт. 3 бит

Активация автоматического закрытия дверей на скорости 15 км/ч

Блок 09 длинное кодирование байт 0 бит 1-2.

LC,00,1,Auto-Unlock active/Автоматическая разблокировка дверей включена

LC,00,2,Auto-Lock active/Автоматическая блокировка дверей включена

Активация "американского" габарита

7 Byte

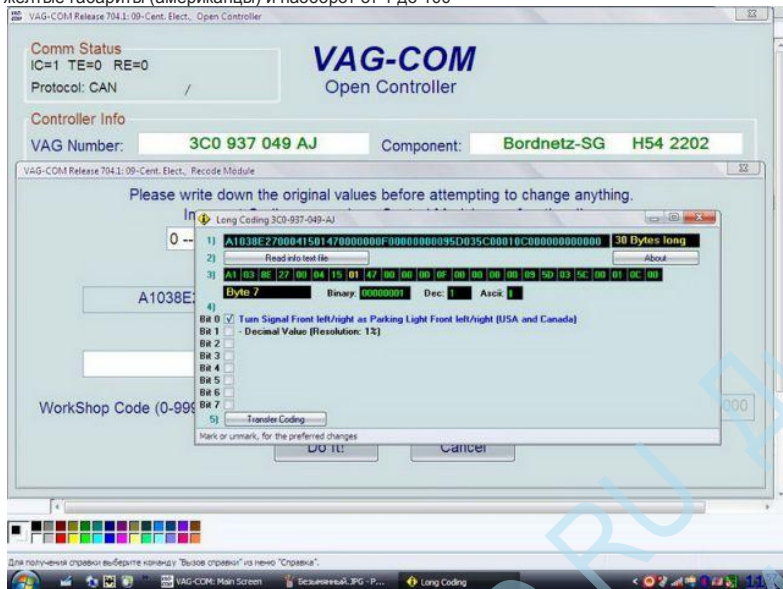
Bit 0) Передний сигнал поворота левый/правый как передний

габаритные огни левый/правый(сша)

Десятичное значение (резкость 1%)

Выставляем значение НОЛЬ и получем отключенные

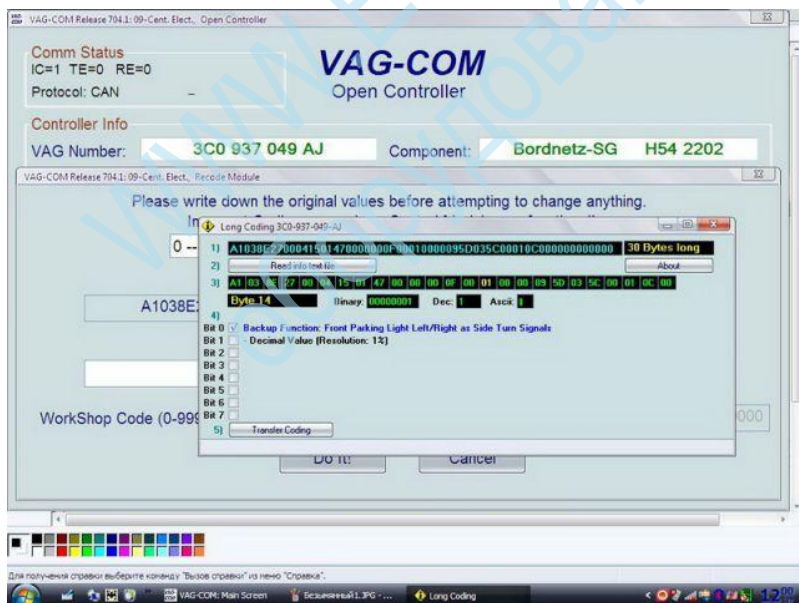
жёлтые габариты (американцы) и наоборот от 1 до 100



14 Byte

Bit 0) Резервная функция : передний габаритный огонь как сигналы поворота

Десятичное значение (резкость : 1%)



Деактивация оповещения уведомления ремня безопасности

STG 17 (комбинированный инструмент) выбирают

STG Кодировка-> функцию 07

смотрите на третьи и четвертые цифры в кодировании (00?? x0x)

00 - Никакое доступное оборудование

+01 - Датчик изнашивания тормозной колодки, предупреждающий активный

+02 - Привязной ремень, предупреждающий активный

+04 - Уровень жидкости моечной машины, предупреждающий активный

+16 - Седан (Jetta)

